



Wunschradwegnetz Bottrop (ADFC-Mapathon)

#MEHRPLATZ
#FÜRSRAD

Bearbeitungsstand 24.07.2021



BOTTROP
AUFBRUCH FAHRRAD NRW

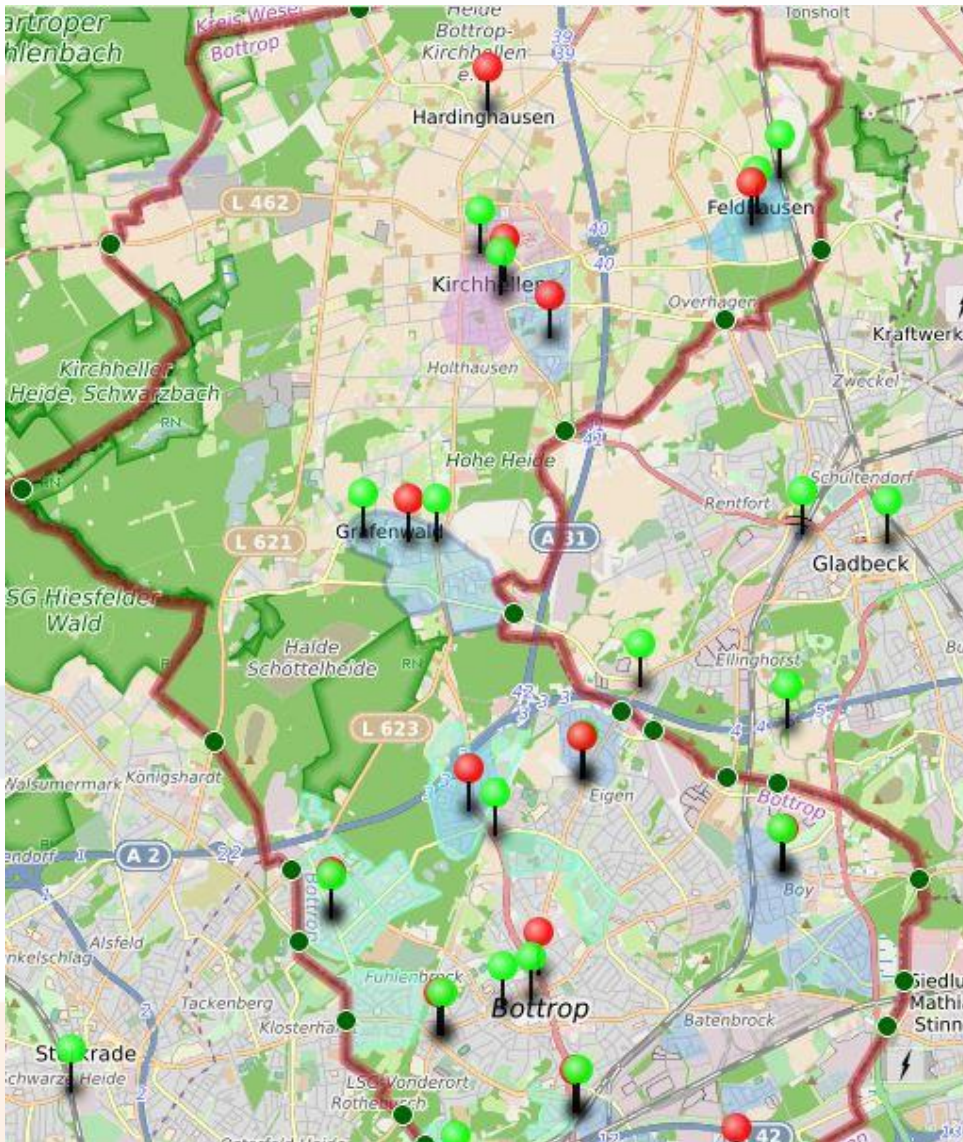
Mapathon Bottrop

Stichworte:

- Aufruf zur Teilnahme in Medien/Presse (Anfang März 2021)
- 25 Teilnehmer
- Kernteam mit 3 Mitgliedern
- Karte BOT in 3 Bereiche geteilt
- Teilnehmer auf 3 Teams verteilt
- Quellen und Ziele in Karte eingetragen
- 3 Luftlinienebenen kreiert („Bildung“, „Pendler“, „Einkaufen/Freizeit/ etc.“)
- Wesentliche Luftlinien in Karte eingetragen und nummeriert
- Bewertungstabelle erstellt
- Teilnehmerbewertung der Wichtigkeit jeder Luftlinie (ab Anfang Mai 2021)
- Ergebniszusammenfassung erstellt
- Wunschradwegenetz erstellt
- Wunsch-Radwegenetz-Vorschlag mit den Mapathon-Teilnehmern abgestimmt

Bearbeitungsstand 24.07.2021

Mapathon Bottrop

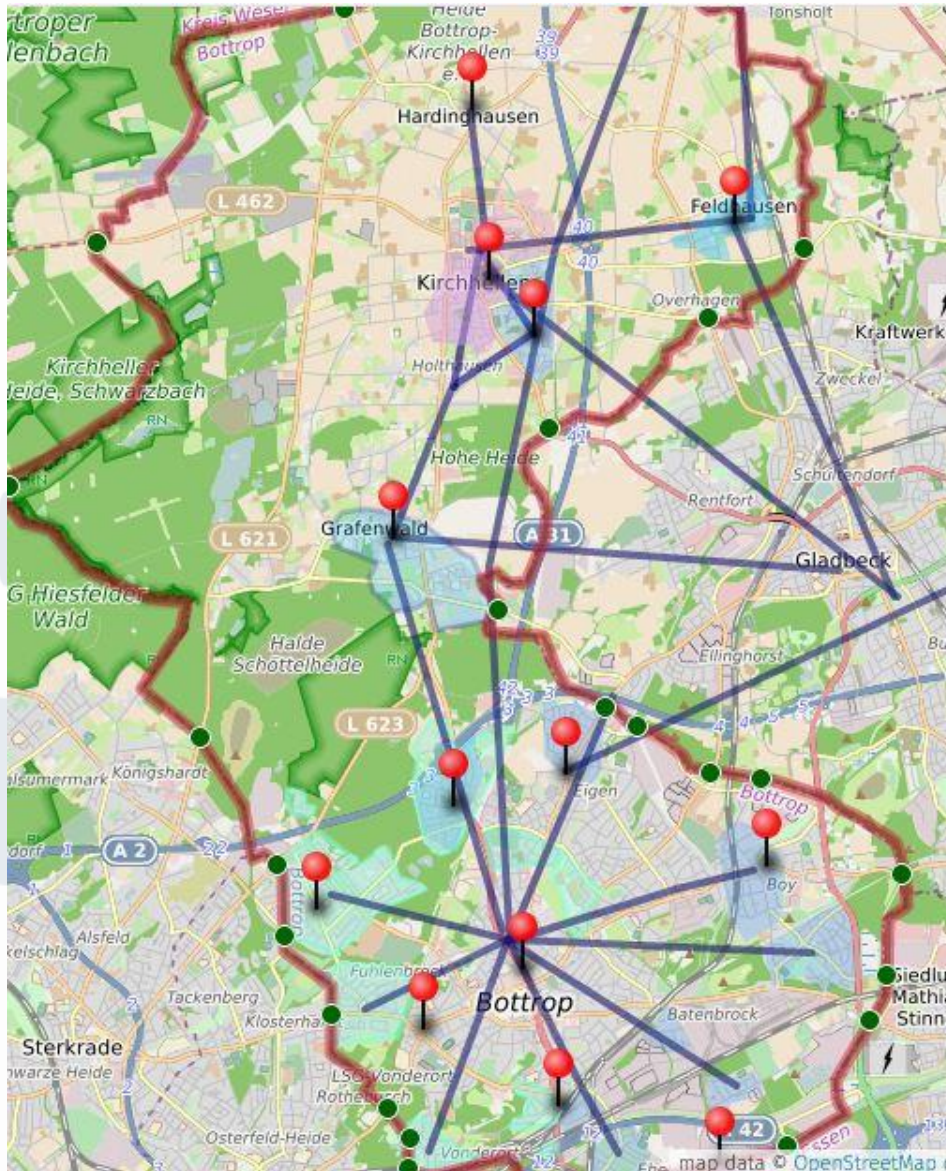


Karte mit Quellen und Zielen

Quellen/Ziele:

- Zentrum/Unterzentrum
- Siedlungsflächen
- Öffentl. Einrichtungen
- Einkaufen
- Freizeit
- Bildungseinrichtungen
- Größere Arbeitgeber
- Knotenpunkte Nachbarstädte

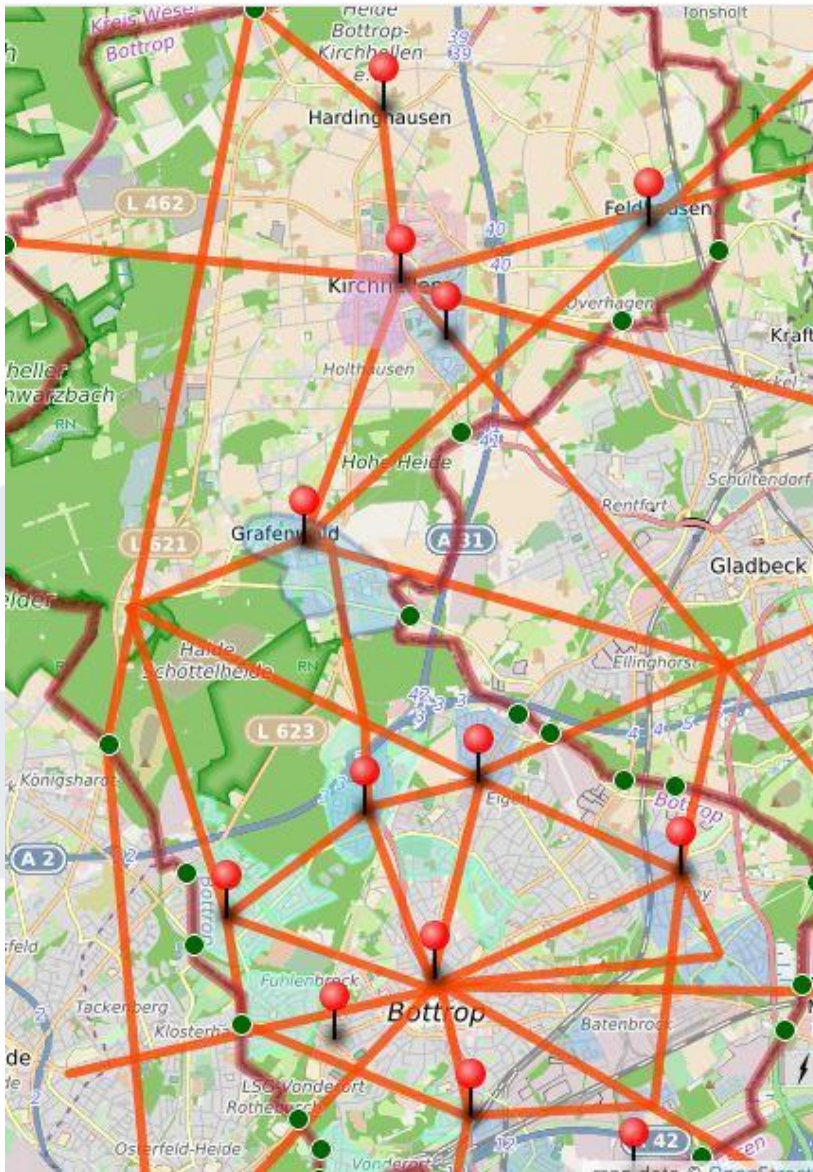
Mapathon Bottrop



wesentliche Luftlinien
„Bildungseinrichtungen“

Karte mit Luftlinien „Bildungseinrichtungen“

Mapathon Bottrop

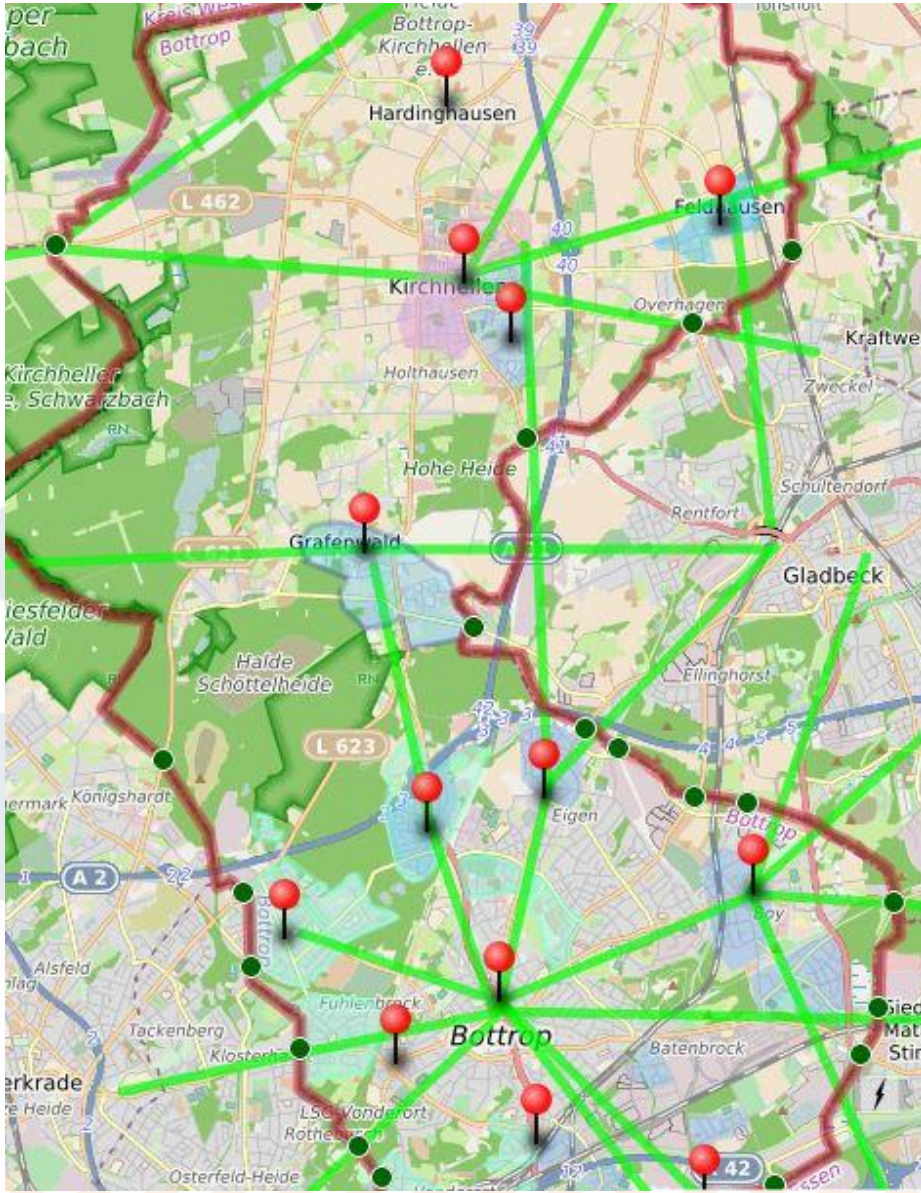


wesentliche Luftlinien
„Einkaufen/öffentliche
Einrichtungen/Freizeit“

Karte mit Luftlinien „Einkaufen/öffentl. Einricht./Freizeit“

BOTTROP
AUFBRUCH FAHRRAD NRW

Mapathon Bottrop



wesentliche Luftlinien
„Pendler“

Karte mit Luftlinien „Pendler“

Mapathon Bottrop

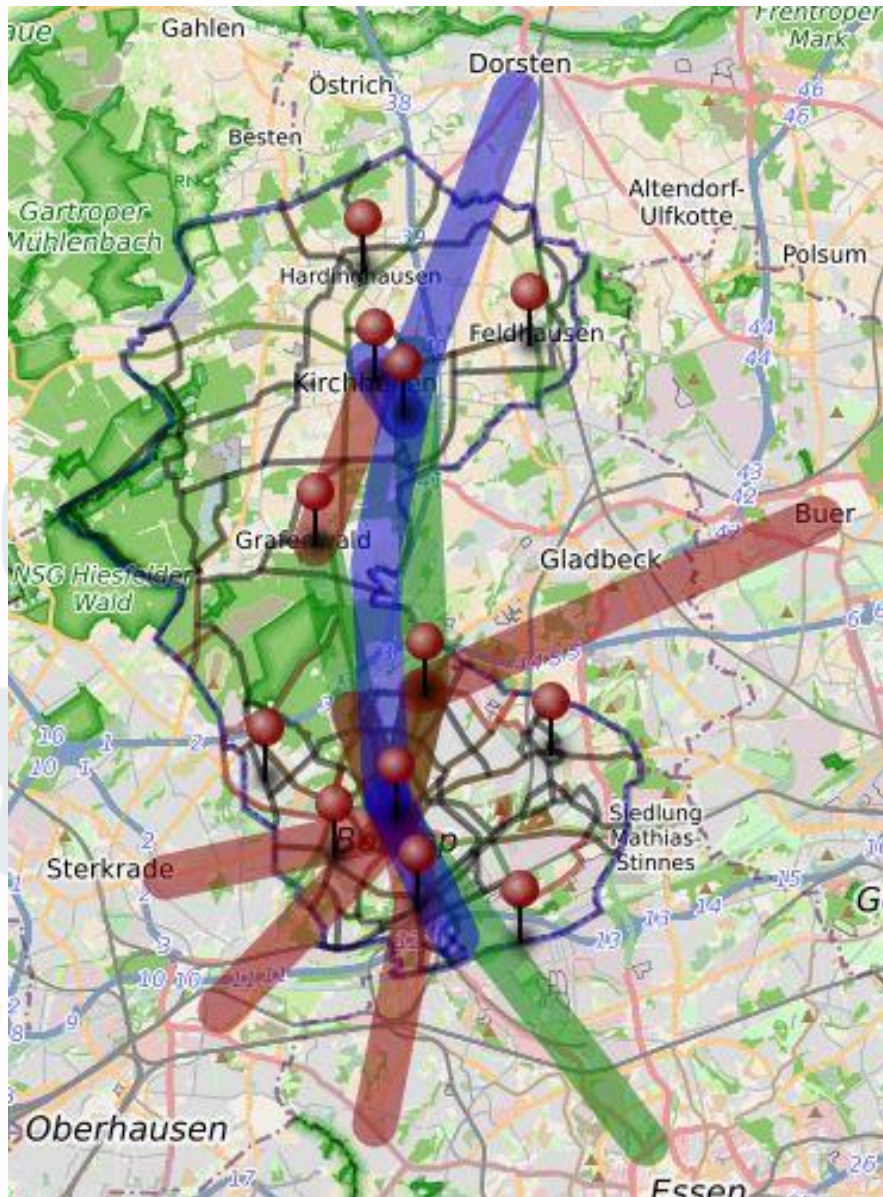
| Luftlinie | 20 | Anzahl der Bewertungen | Summe Punkte | Bewertungs- ergebnis | Rang | | KAT 1 | KAT 2 | KAT 3 | | |
|-----------|----|------------------------|--------------|-------------------------|------|--|-------|-------|-------|--|-------------------------------------|
| E4 | | 15 | 42 | 2,80 | 1 | | x | | | | Kirchellen / Grafenwald |
| E21 | | 10 | 28 | 2,80 | 1 | | x | | | | Kalter Eigen / BOT-Innenstadt |
| E33 | | 18 | 48 | 2,67 | 3 | | x | | | | BOT Zentrum / Neue Mitte Oberhausen |
| E15 | | 17 | 45 | 2,65 | 4 | | x | | | | BOT-Innenstadt / Essen |
| E20 | | 12 | 31 | 2,58 | 5 | | x | | | | |
| E13 | | 11 | 28 | 2,55 | 6 | | x | | | | |
| E31 | | 15 | 36 | 2,40 | 7 | | x | | | | |
| E28 | | 15 | 35 | 2,33 | 8 | | | x | | | |
| E12 | | 14 | 32 | 2,29 | 9 | | | x | | | |
| E5 | | 15 | 34 | 2,27 | 10 | | | x | | | |
| E1 | | 14 | 31 | 2,21 | 11 | | | | x | | |
| E34 | | 14 | 31 | 2,21 | 11 | | | | x | | |
| E19 | | 12 | 26 | 2,17 | 13 | | | | x | | |
| E17 | | 15 | 32 | 2,13 | 14 | | | | x | | |
| E29 | | 14 | 29 | 2,07 | 15 | | | | x | | |
| E27 | | 15 | 31 | 2,07 | 16 | | | | x | | |
| E6 | | 12 | 24 | 2,00 | 17 | | | | x | | |
| E7 | | 12 | 24 | 2,00 | 17 | | | | x | | |
| E30 | | 12 | 24 | 2,00 | 17 | | | | x | | |
| E25 | | 12 | 23 | 1,92 | 20 | | | | | | |
| E18 | | 9 | 17 | 1,89 | 21 | | | | | | |
| E3 | | 15 | 28 | 1,87 | 22 | | | | | | |

Bei der Wichtigkeit ist die derzeitige Nutzung und das Potenzial für künftige Nutzung für ein Radwegenetz BOT bewertet werden („neutral“, ohne persönliche Vorlieben).

Bewertung Luftlinien (Beispiel: Einkaufen ...)



Mapathon Bottrop



Bewertung Luftlinien

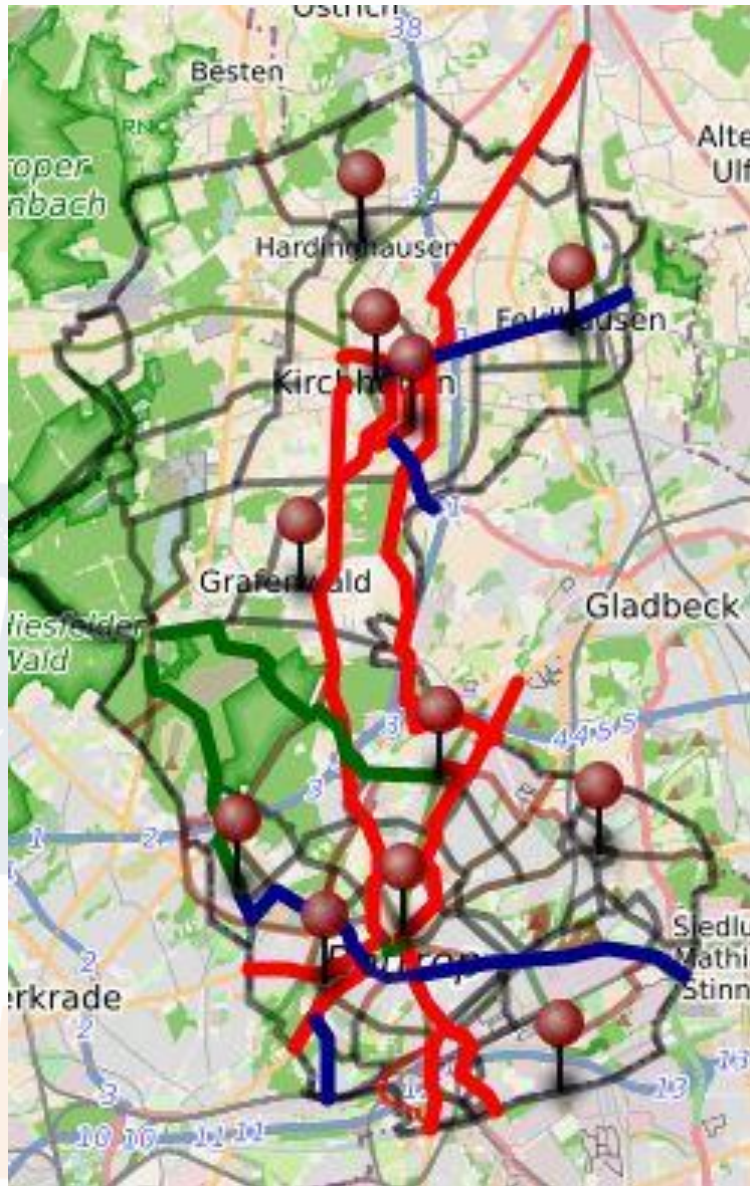
Darstellung der Luftlinien
mit der Bewertung „sehr wichtig“.

(Blau = Bildungseinrichtungen

Rot = Freizeit, Einkaufen, etc.

Grün = Berufspendler)

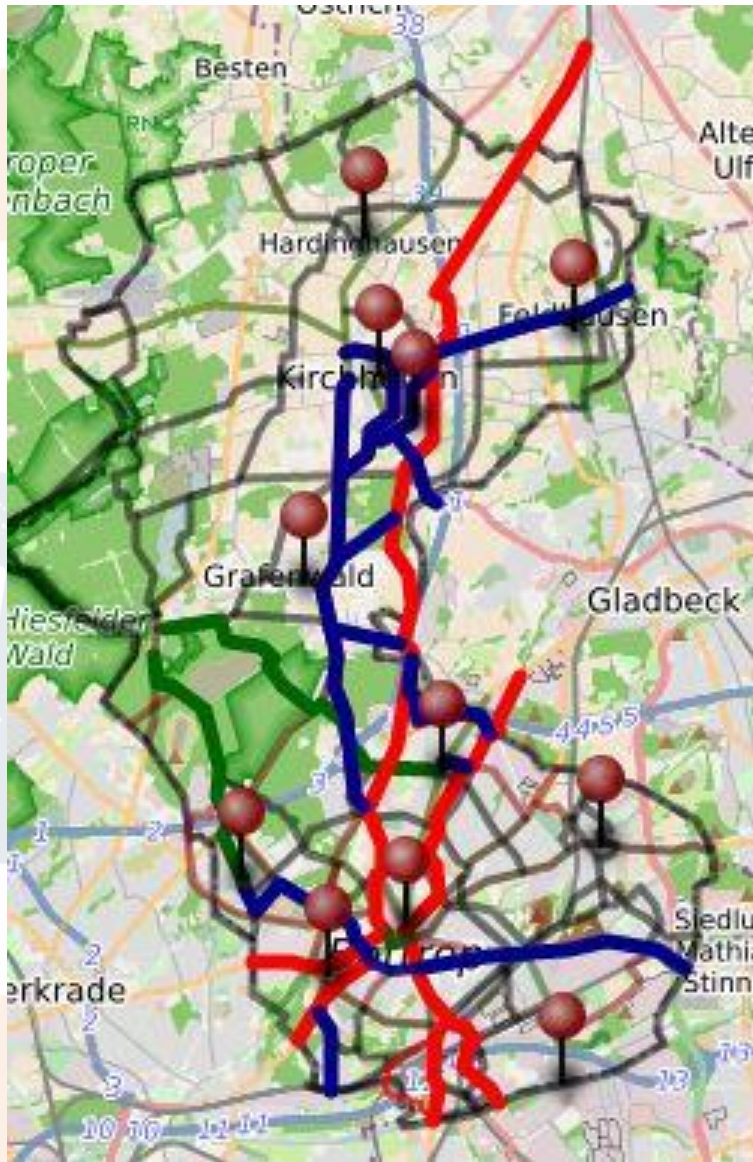
Mapathon Bottrop



Darstellung der Wunsch-Radweg
(Rot = KAT1; Radschnellweg bzw. Radvorrangroute
Blau = KAT2; Regionale Radhauptverbindung
Grün = KAT3; Regionale Radverbindung)

Wunschradwegenetz KAT 1 bis 3 gemäß Bewertung

Mapathon Bottrop



Darstellung der Wunsch-Radweg
(Rot = KAT1; Radschnellweg bzw. Radvorrangroute
Blau = KAT2; Regionale Radhauptverbindung
Grün = KAT3; Regionale Radverbindung)

Wunschradwegenetz KAT 1 bis 3 gemäß Bewertung
(optimiert)

weiteres Vorgehen

Info an und Gespräch mit Stadtplanungsamt.

Öffentlichkeit informieren (Internet, Presse).

Ergebnisse im AK-Nahmobil vorstellen.

Ergebnisse veröffentlichen

geplantes weiteres Vorgehen